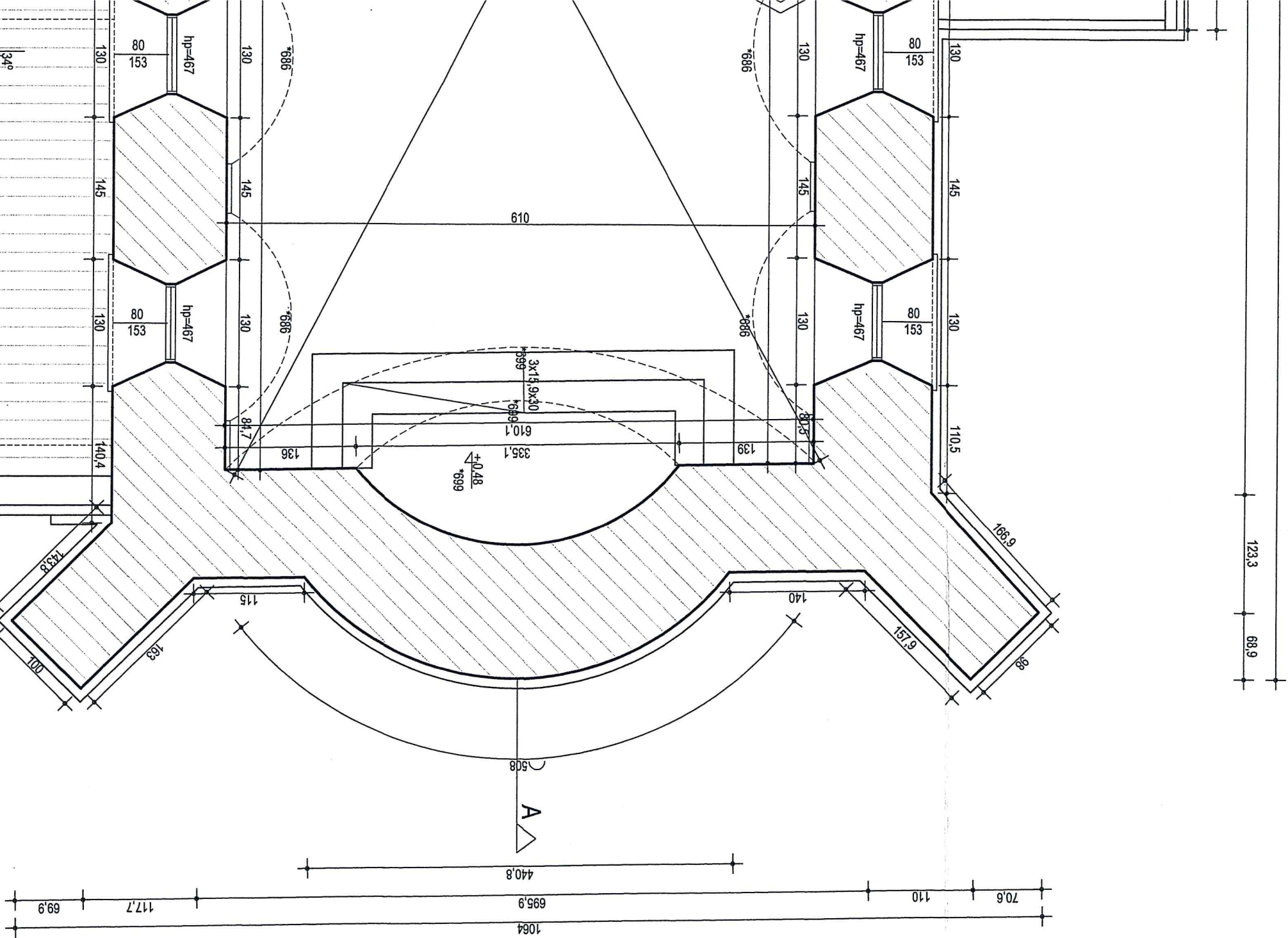


ZESTAWIENIE POWIERZCHNI NETTO - PRZYZIEMI			
LP.	NAZWA POM.	POSADZKA	POWIERZCHNIA UŻYTKOWA [m²]
1	KRUCHTA	płytki z kam. marmurowego	7,00
2	KAPLICA BOCZNA	płytki z kam. marmurowego	4,12
3	PREZBITERIUM	płytki z kam. marmurowego	3,63
4	ZAKRYSTIA	płytki z kam. marmurowego	8,83
5	KAPLICA BOCZNA	płytki z kam. marmurowego	3,98
6	NAWA GŁÓWNA	płytki z kam. marmurowego	63,77
razem (powierzchnia kondygnacji netto)			91,33

wg PN-ISO 9836

TEMAT PROJEKTU			
PROJEKT BUDOWLANY REMONTU I PRZEBUDOWY WRAZ Z PROGRAMEM POSTĘPOWNIA KONSERWATORSKIEGO DLA BUDYNKU KOŚCIOŁA PW. ŚW. DOROTY W BĘDZINIE NA WZGÓRZU PRZEMIEIENIA PAŃSKIEGO 382 M.N.P.M. NA DZIAŁCE NR 2108			
ADRES INWESTYCJI / INWESTYTOR / ADRES:		DZIAŁKA / FOT.	
42-500 BĘDZIN GÓRA ŚW. DOROTY		2108 obręb: 0002 Grodziec Będz. ewid. 2401/01, 1 M. Będz.	
PROJEKTOWISZ		INWESTYTOR / INWESTOR	
SQUARE PRACOWNIA ARCHYTEKTONICZNA arch. M. Szyszowska-Kucia 41-500 Chorzów, ul. Kosciuszki 63		RZYMOKATOLICKA PARAFIA PW. ŚW. KATARZYN UL. WOLNOŚCI 295 42-510 BĘDZIN	
PROJEKTOWISZ	mgr inż. arch. M. SZYSZOWSKA-KUCIA	arch. SŁOKKI	03.18
OPRACOWAŁ	mgr N. PODKULSKA	arch. -	03.18
Tytuł rysunku			
RZUT PRZYZIEMI			
PAZA	INW	SKALA	1:50
DATA	03.2018	BRANŻA	ARCH
		IR. FTS	INW/1



ZESTAWIENIE POWIERZCHNI NETTO - POZIOM +3.30 CHÓR			
LP.	NAZWA POM.	POSADZKA	POWIERZCHNIA UŻYTKOWA [m²]
1	POM. PORZĄDKOWE	posadzka istniejąca	6,38
2	CHÓR	posadzka drewniana	10,67
razem (powierzchnia kondygnacji netto)			17,05

wg PN-ISO 9836

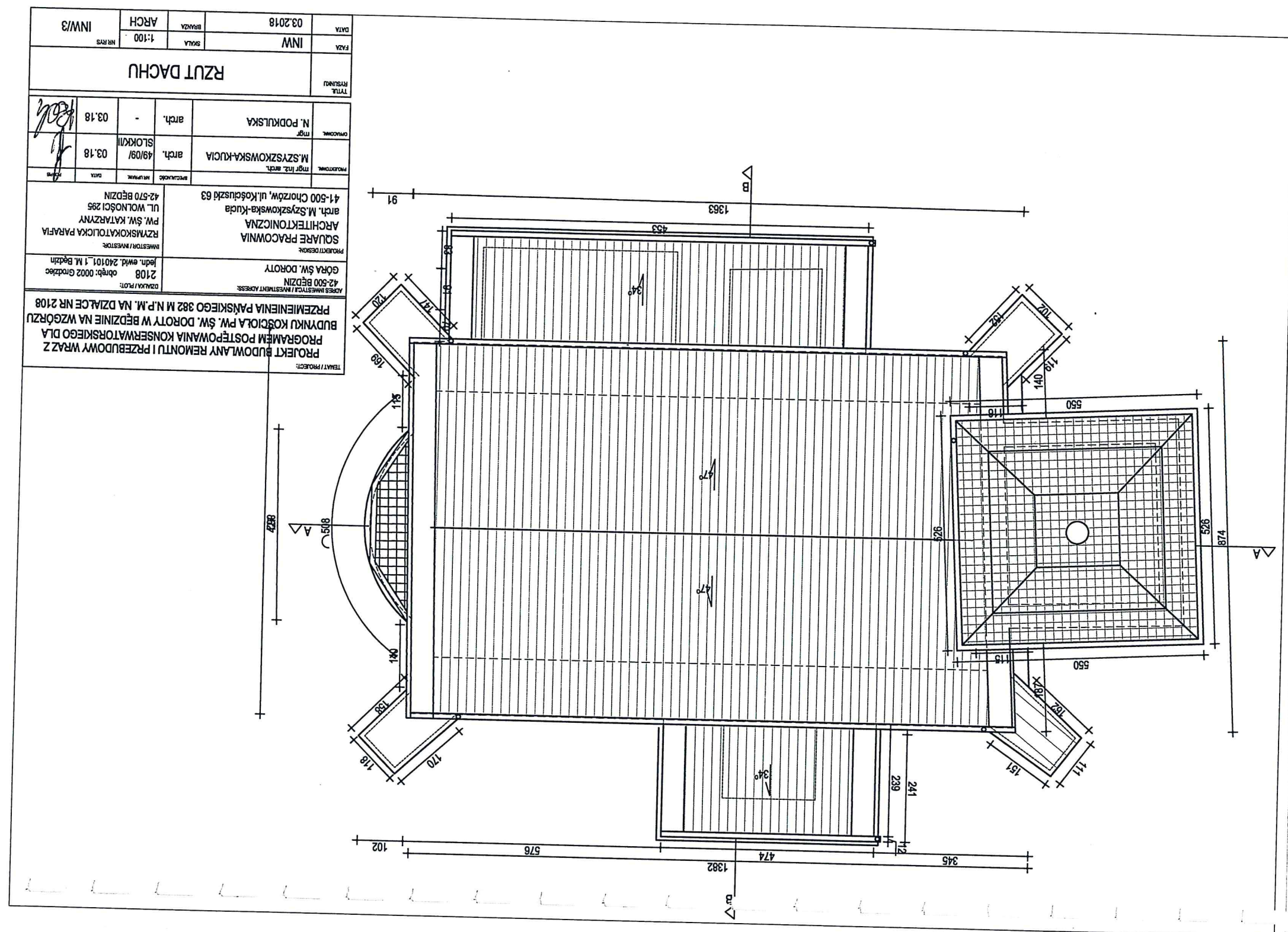
Tytuł / Projekt					
PROJEKT BUDOWLANY REMONTU I PRZEBUDOWY WRAZ Z PROGRAMEM POSTĘPOWANIA KONSERWATORSKIEGO DLA BUDYNKU KOŚCIOŁA PW. ŚW. DOROTY W BĘDZINIE NA WZGÓRZU PRZEMIEIENIA PAŃSKIEGO 382 M.N.P.M. NA DZIAŁCE NR 2108					
Adres inwestycji / Investment Address		Działka P.L.O.T.		Data	
42-500 BĘDZIN		2108		03.18	
Góra Św. Doroty		obrot: 0002 Godzisz		03.18	
Projekt / Design		Inwestor / Investor		Data	
SOLARE PRACOWNIA ARCHYTEKTONICZNA		RZYMOSKOŁOŁDZIA PARAFIA		03.18	
arch. M. Szyzłowska-Kucia		PW. ŚW. KATARZYNY		03.18	
41-500 Chorzów, ul. Kościuszki 63		UL. WOJNOŚCI 295		03.18	
42-570 BĘDZIN		42-570 BĘDZIN		03.18	

Rzut Chóru, Poziom +3.30			
FAZA	INW	SKALA	1:50
DATA	03.2018	BRANDA	ARCH

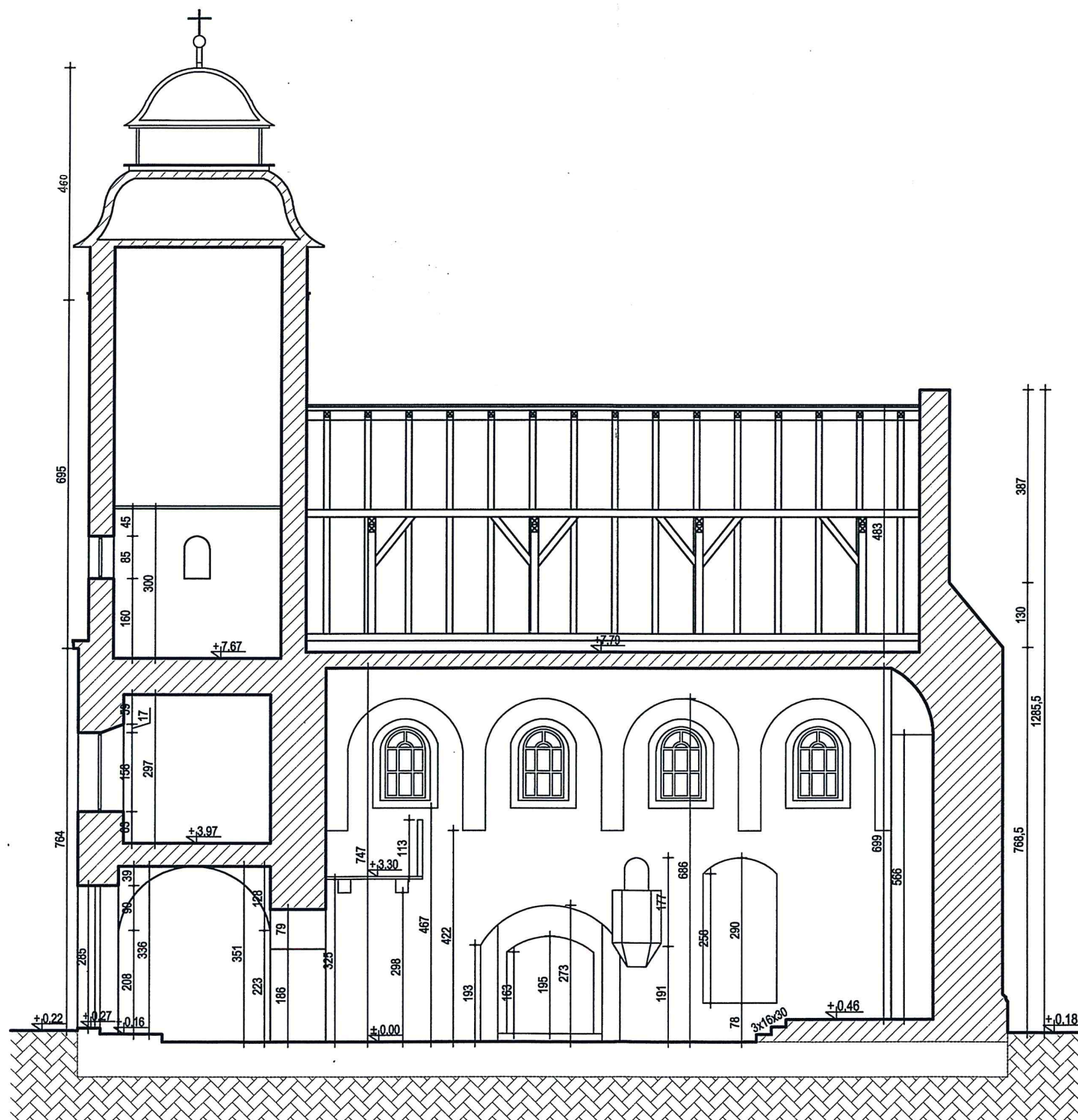




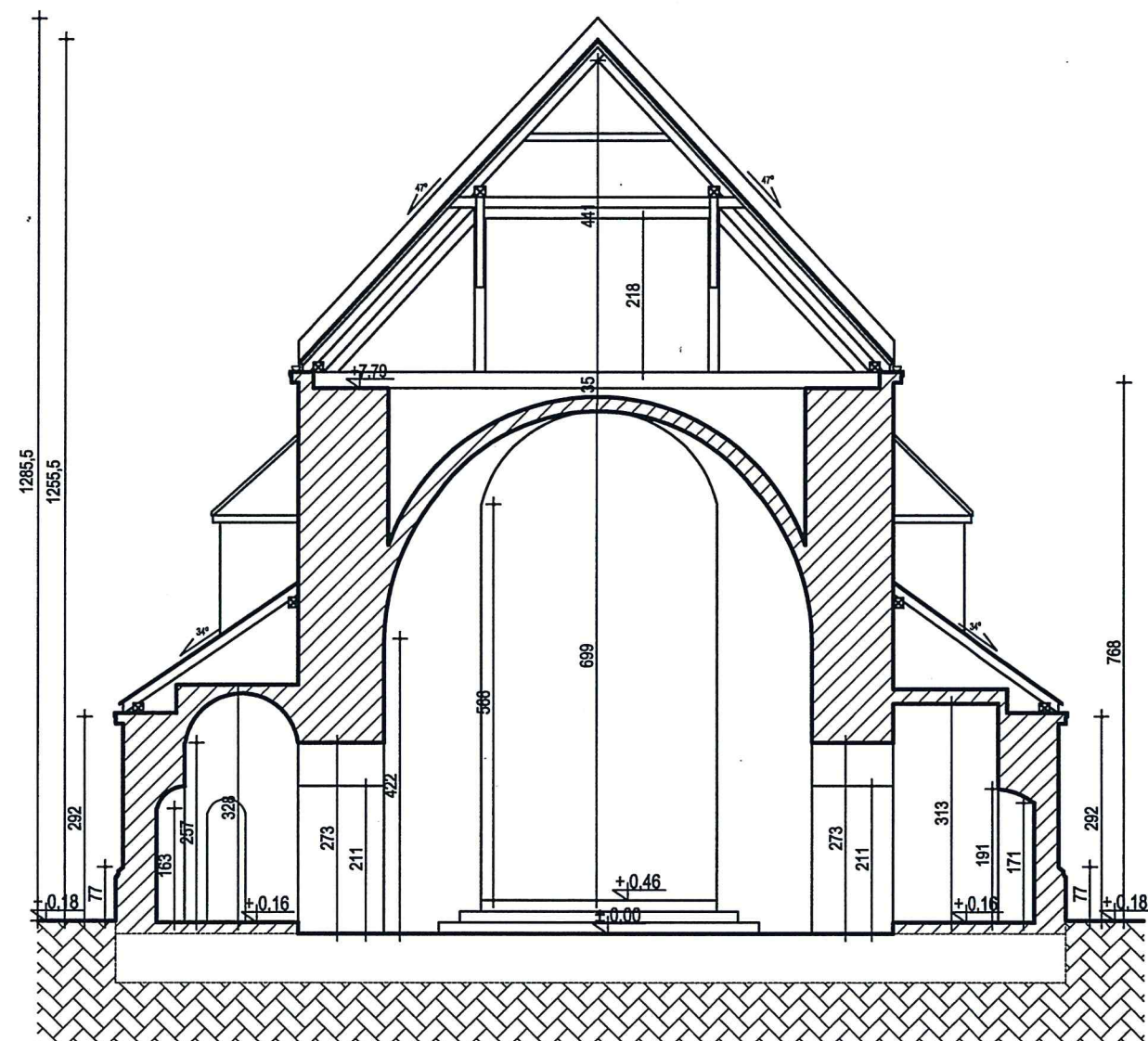








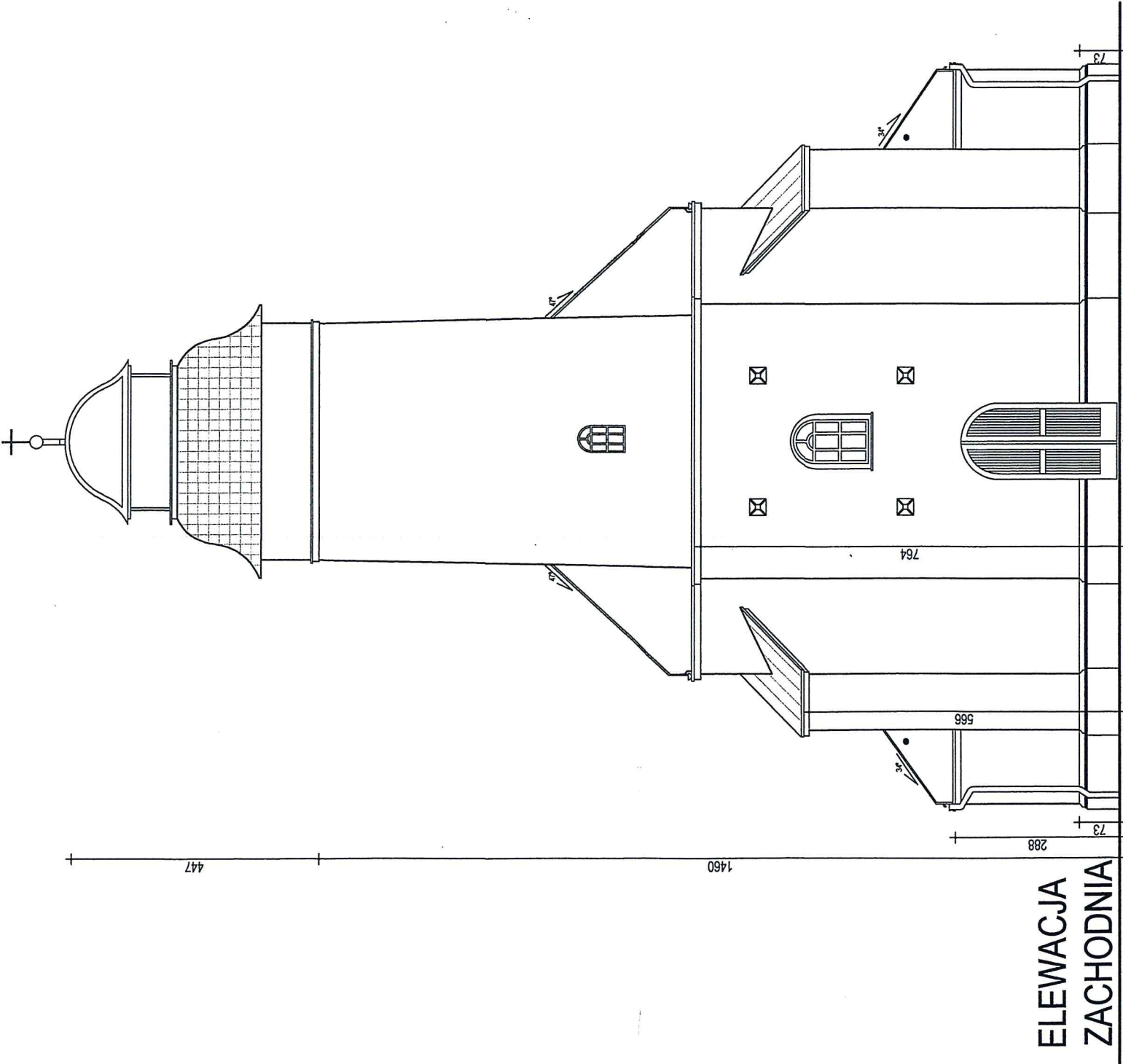
PRZEKRÓJ A-A



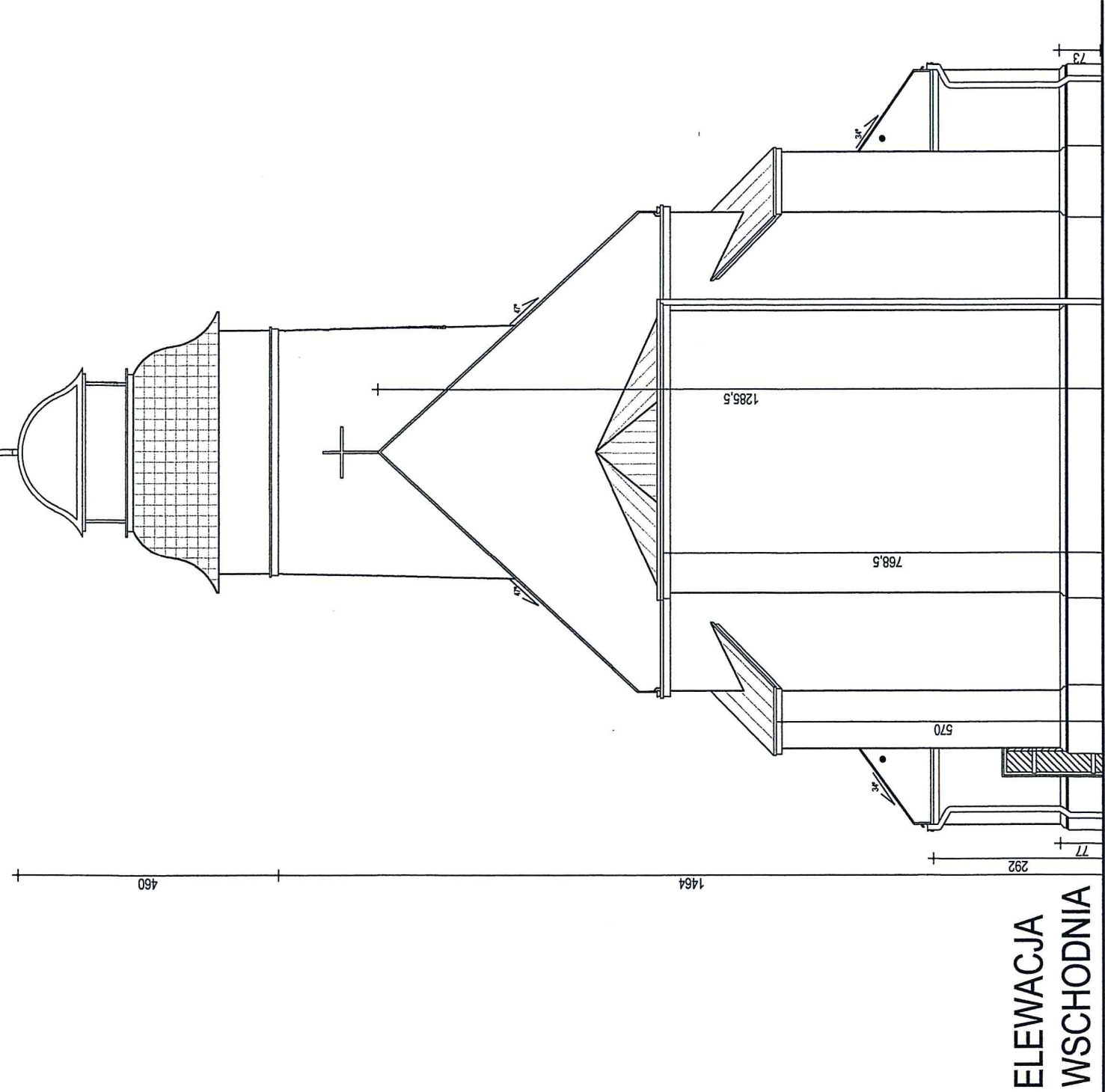
PRZEKRÓJ B-B

<b>TEMAT / PROJECT:</b> PROJEKT BUDOWLANY REMONTU I PRZEBUDOWY WRAZ Z PROGRAMEM POSTĘPOWANIA KONSERWATORSKIEGO DLA BUDYNKU KOŚCIOŁA PW. ŚW. DOROTY W BĘDZINIE NA WZGÓRZU PRZEMIENIENIA PAŃSKIEGO 382 M N.P.M. NA DZIAŁCE NR 2108				
<b>ADRES INWESTYCJI / INVESTMENT ADDRESS:</b> 42-500 BĘDZIN GÓRA ŚW. DOROTY		<b>DZIAŁKA / PLOT:</b> 2108 obręb: 0002 Grodziec Jedn. ewid. 240101_1 M. Będzin		
<b>PROJEKT / DESIGN:</b> SQUARE PRACOWNIA ARCHITEKTONICZNA arch. M. Szyszowska-Kucia 41-500 Chorzów, ul. Kościuszki 63		<b>INWESTOR / INVESTOR:</b> RZYMSKOKATOLICKA PARAFIA PW. ŚW. KATARZYNY UL. WOLNOŚCI 295 42-570 BĘDZIN		
<b>PROJEKTOWAŁ:</b>	mgr inż. arch. M. SZYSZKOWSKA-KUCIA	<b>SPECJALIZACJA:</b>	arch.	<b>DATA:</b> 03.18
<b>OPRACOWAŁ:</b>	mgr N. PODKULSKA	<b>WSPRAWE:</b>	-	<b>DATA:</b> 03.18
<b>Tytuł rysunku:</b> PRZEKRÓJ A-A I B-B				
<b>FAZA:</b>	INW	<b>SKALA:</b>	1:100	<b>NR RYS:</b>
<b>DATA:</b>	03.2018	<b>BRANŻA:</b>	ARCH	INW/4





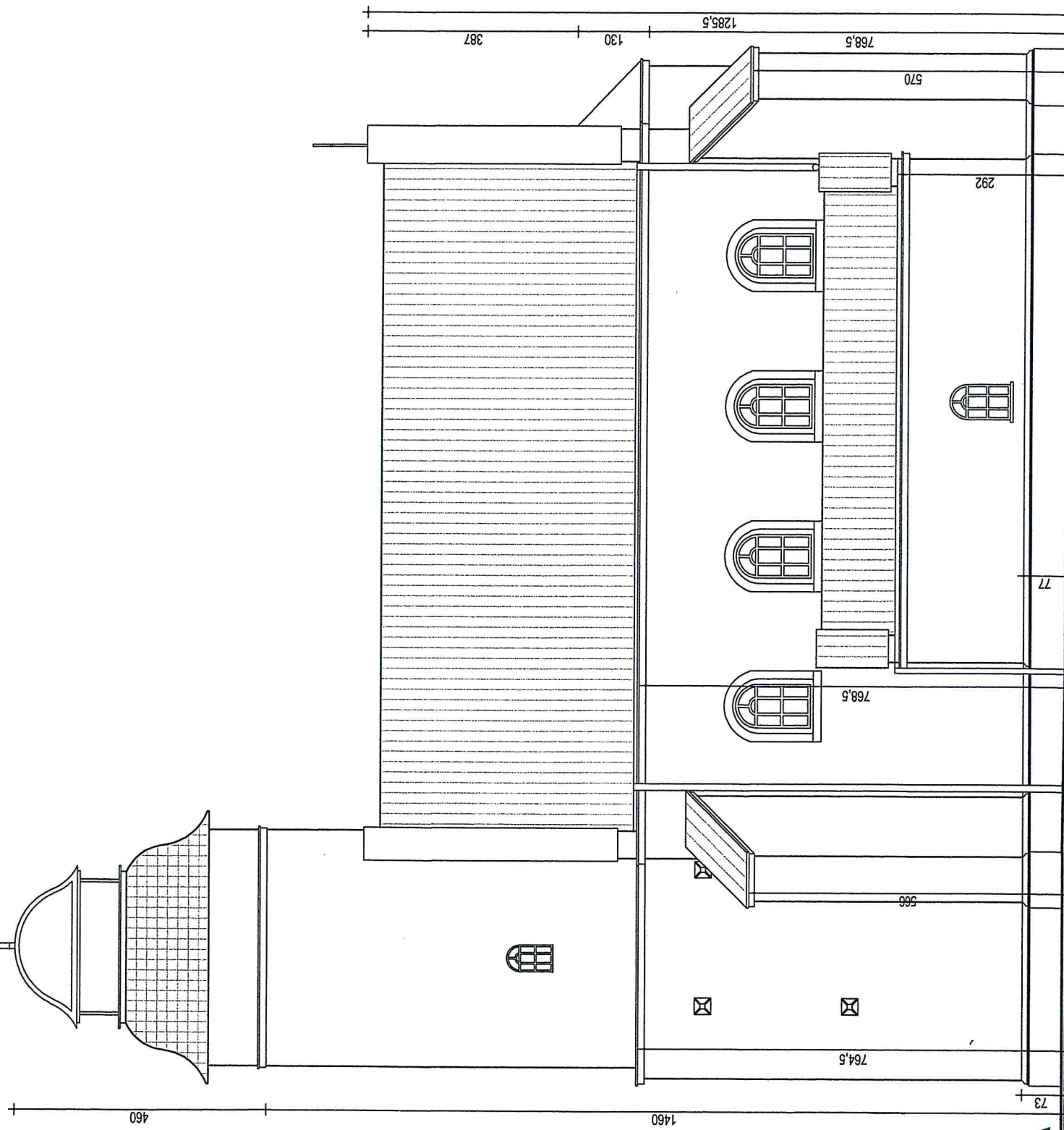
ELEWACJA  
ZACHODNIA



ELEWACJA  
WSCHODNIA

TEMAT / PROJEKT:		PROJEKT BUDOWLANY REMONTU I PRZEBUDOWY WRAZ Z PROGRAMEM POSTĘPOWANIA KONSERWATORSKIEGO DLA BUDYNKU KOŚCIOŁA PW. ŚW. DOROTY W BĘDZINIE NA WZGORZU PRZEMIANIENIA PAŃSKIEGO 382 M.N.P.M. NA DZIAŁCE NR 2108	
ADRES INWESTYCJI / INVESTMENT ADDRESS:	ODDZIAŁ / FOLIO:	INWESTOR / INVESTOR:	DATA:
42-500 BĘDZIN	2108	RZYMOSKOKATOLICKA PARAFIA	03.18
GÓRA ŚW. DOROTY	obręb: 0002 Grodziec jedn. ewid. 240101_1 M. Będzin	PW. ŚW. KATARZYNY	03.18
PROJEKT / DESIGN:	PROJEKTOWAŁ /	OPRACOWAŁ /	DATA:
SQUARE PRACOWNIA ARCHYTEKTONICZNA	arch. M. SZYSZKOWSKA-KUCIA	arch. N. PODKULSKA	03.18
arch. M. Szyszowska-Kucia	41-500 Chorzów, ul. Kościuszki 63		
PROJEKTOWAŁ /	PROJEKTOWAŁ /	OPRACOWAŁ /	DATA:
arch. M. SZYSZKOWSKA-KUCIA	arch. N. PODKULSKA		
OPRACOWAŁ /	OPRACOWAŁ /	OPRACOWAŁ /	DATA:
arch. N. PODKULSKA			
Tytuł rysunku			
ELEWACJE			
FAZA	INW	SKALA	NR RYS
DATA	03.2018	BRANŻA	INW/5

ELEWACJA  
ZŁUDNIOWA



ELEWACJA  
PÓŁNOCNA

